



NI OUI NI NON  
BIEN AU CONTRAIRE

Cie Arts & Couleurs

Aout 2019



DOSSIER TECHNIQUE

Espace requis :

PLAIN-PIED OBLIGATOIRE !

- 10 m d'ouverture (avec le gradin de la compagnie)
- 10 m en profondeur
- 4 m de hauteur

Celui-ci comprend le plateau de jeu : 8 m d'ouverture x 6 m de profondeur.

La compagnie mettra en place un gradin, pour préserver l'intimité et la proximité :

8 m largeur x 2m70 profondeur x 2m70 hauteur, normes de sécurité certifiées.

La régie est installée à jardin du gradin.

La compagnie peut utiliser le gradin de la salle si sa profondeur est limitée et ce, afin de préserver la visibilité optimale du spectacle (à évaluer avec notre régisseur).

Matériel requis :

Lumières : voir le PDF en annexe.

Son : 2 HP sur pieds au lointain à cour et jardin, ampli, 2 gros Jack à la régie (ou XLR).

NB : la compagnie fournira les 2 échelles à cour et jardin, le BT, ainsi que la table lumières et la carte son.

Jauge :

- **100 spectateurs** en représentation scolaire (accompagnateurs compris)
- **85 spectateurs** en représentation tout-public

Durée du spectacle : 45 minutes

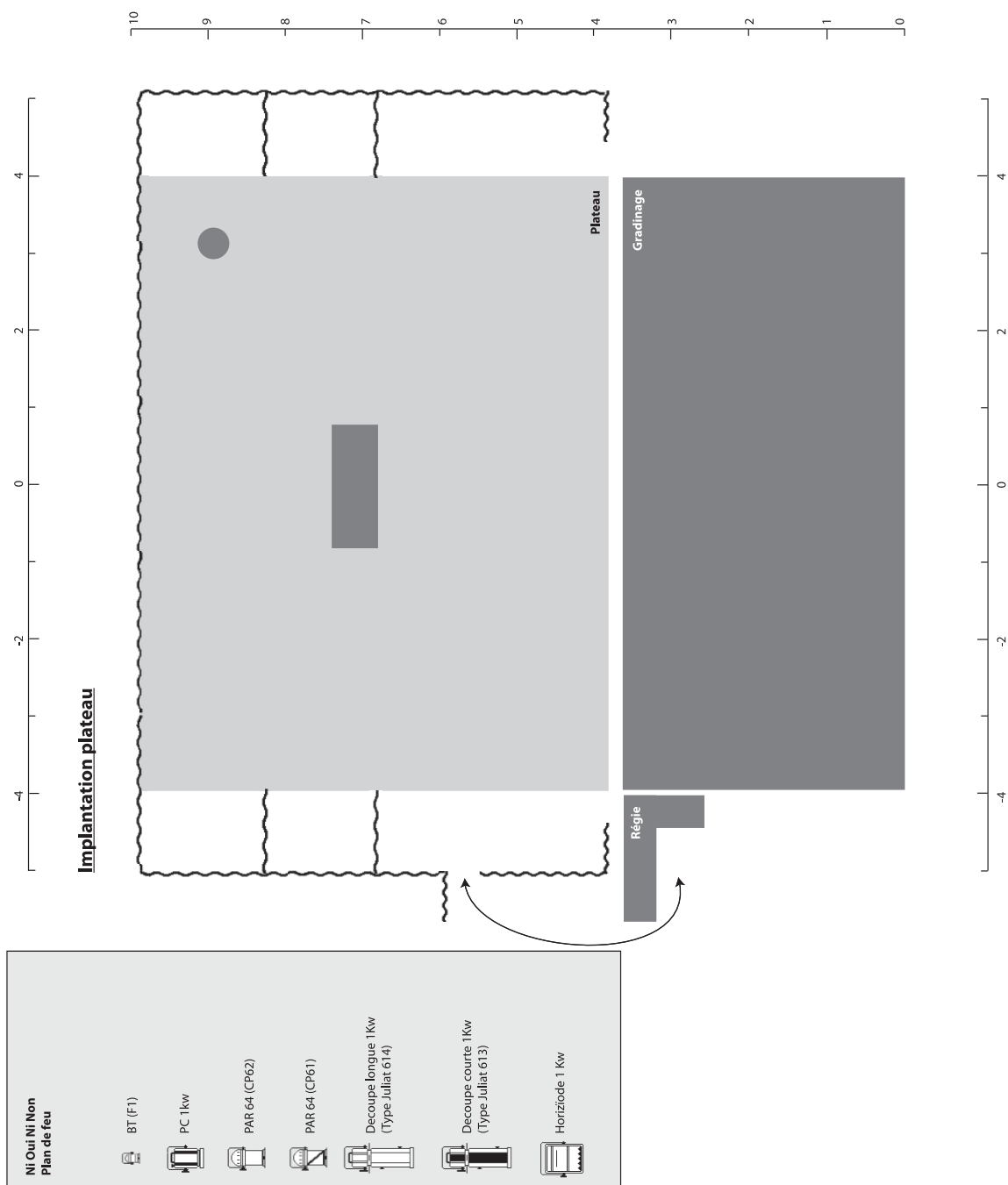
Montage : 6 h ( peut éventuellement être réduit à 4h, à évaluer avec notre régisseur )

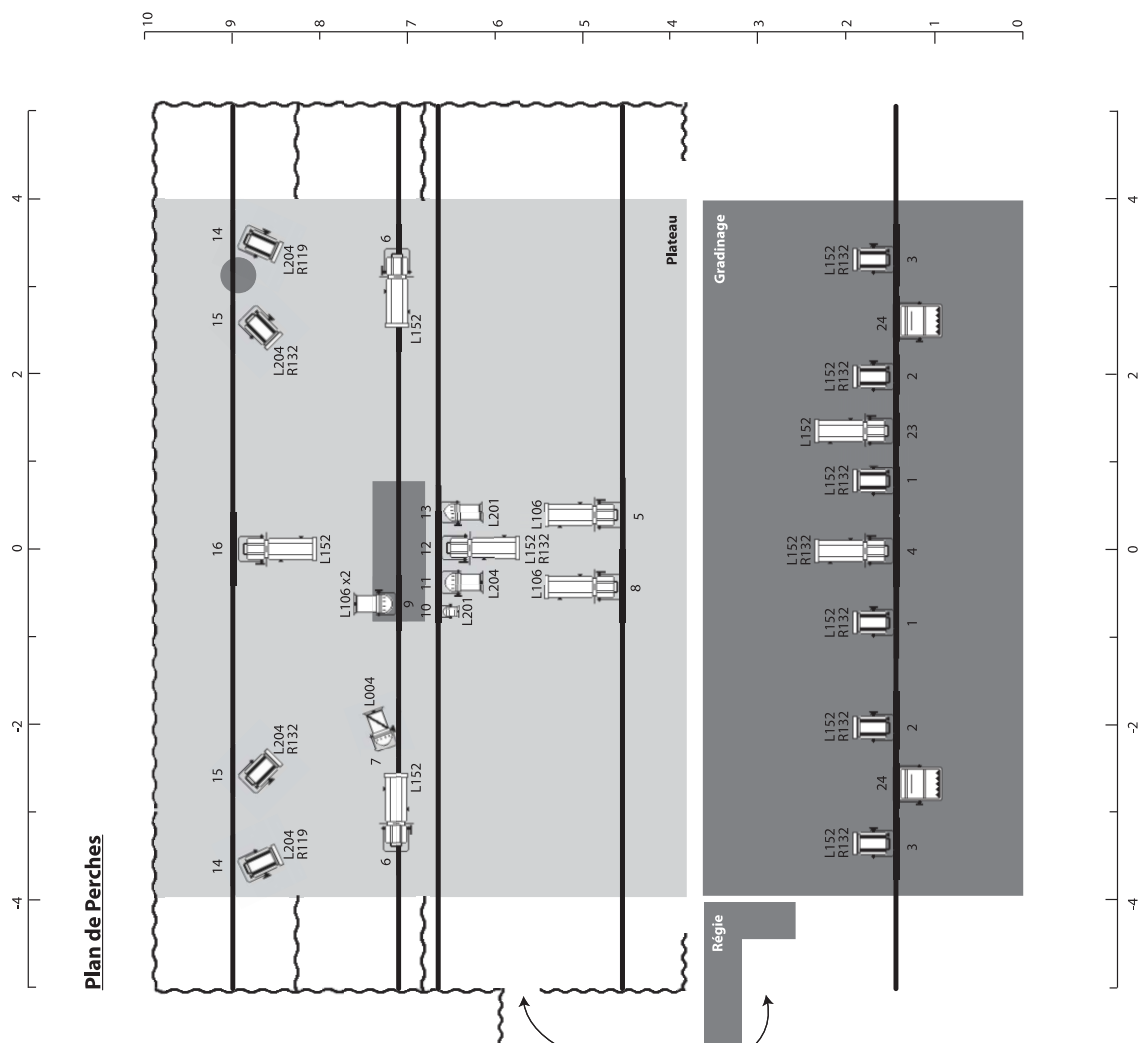
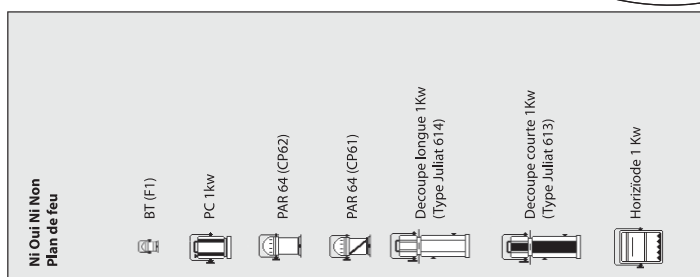
Démontage : 2 h

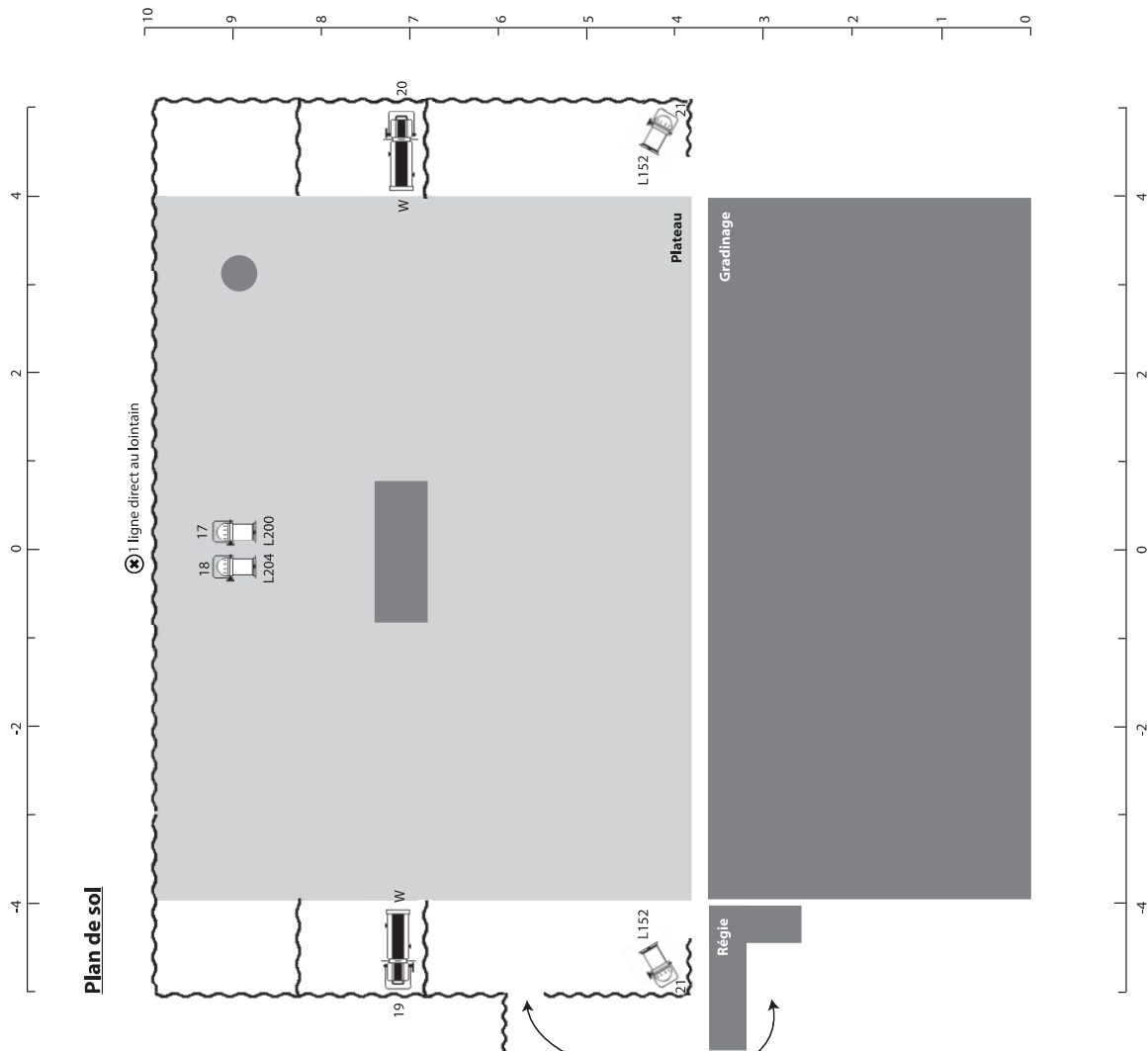
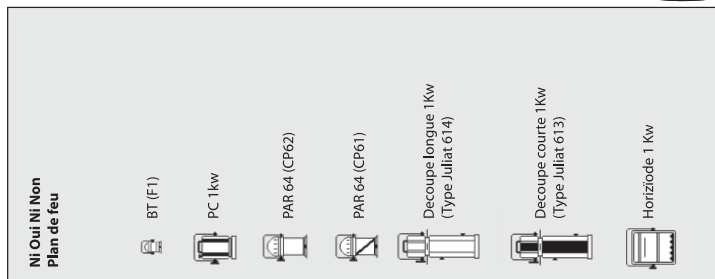
Équipe en tournée : 1 comédien + 1 régisseur

- Prévoir 2 régisseurs pour le montage et le démontage ainsi qu'un emplacement pour une camionnette proche du quai de déchargement.

# PLAN DE FEU







## CONTACTS

[www.arts&couleurs.be](http://www.arts&couleurs.be)



### Contact technique :

Gauthier Vaessen  
technique@artsetcouleurs.be  
+32 471 82 49 42



### Diffusion :

Cie Arts & Couleurs  
Charline Rondia  
+32 470 90 22 29  
[charline@artsetcouleurs.be](mailto:charline@artsetcouleurs.be)